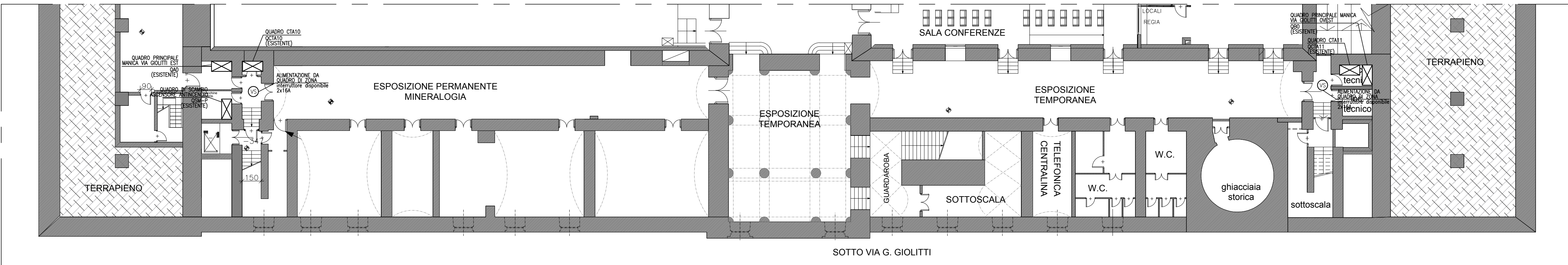
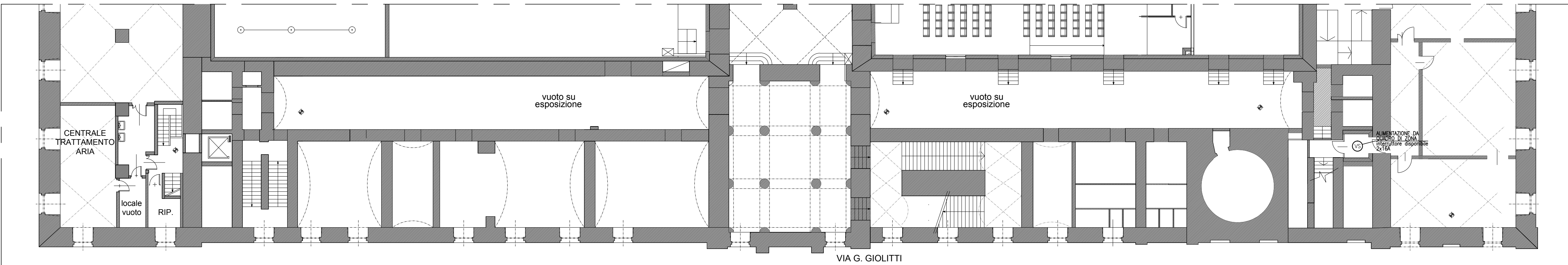


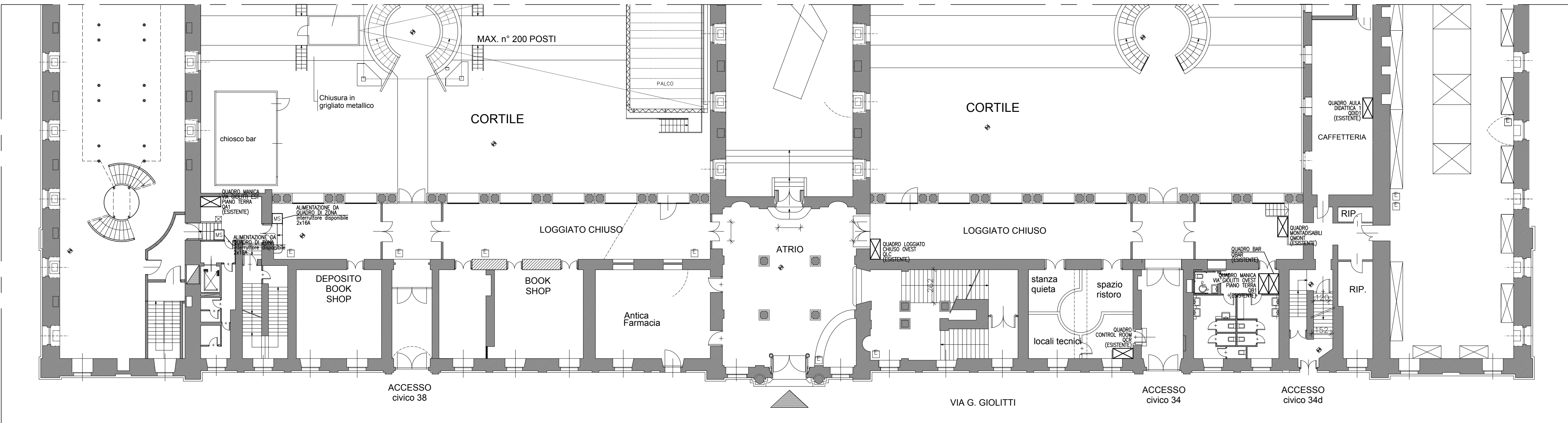
STRALCIO MANICA VIA GIOLITI – PIANO INTERRATO – SCALA 1:200



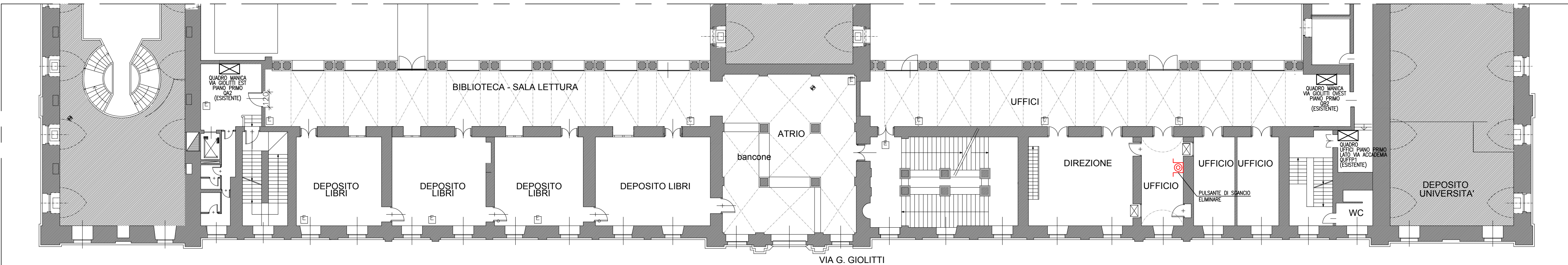
STRALCIO MANICA VIA GIOLITI – PIANO SEMINTERRATO – SCALA 1:200



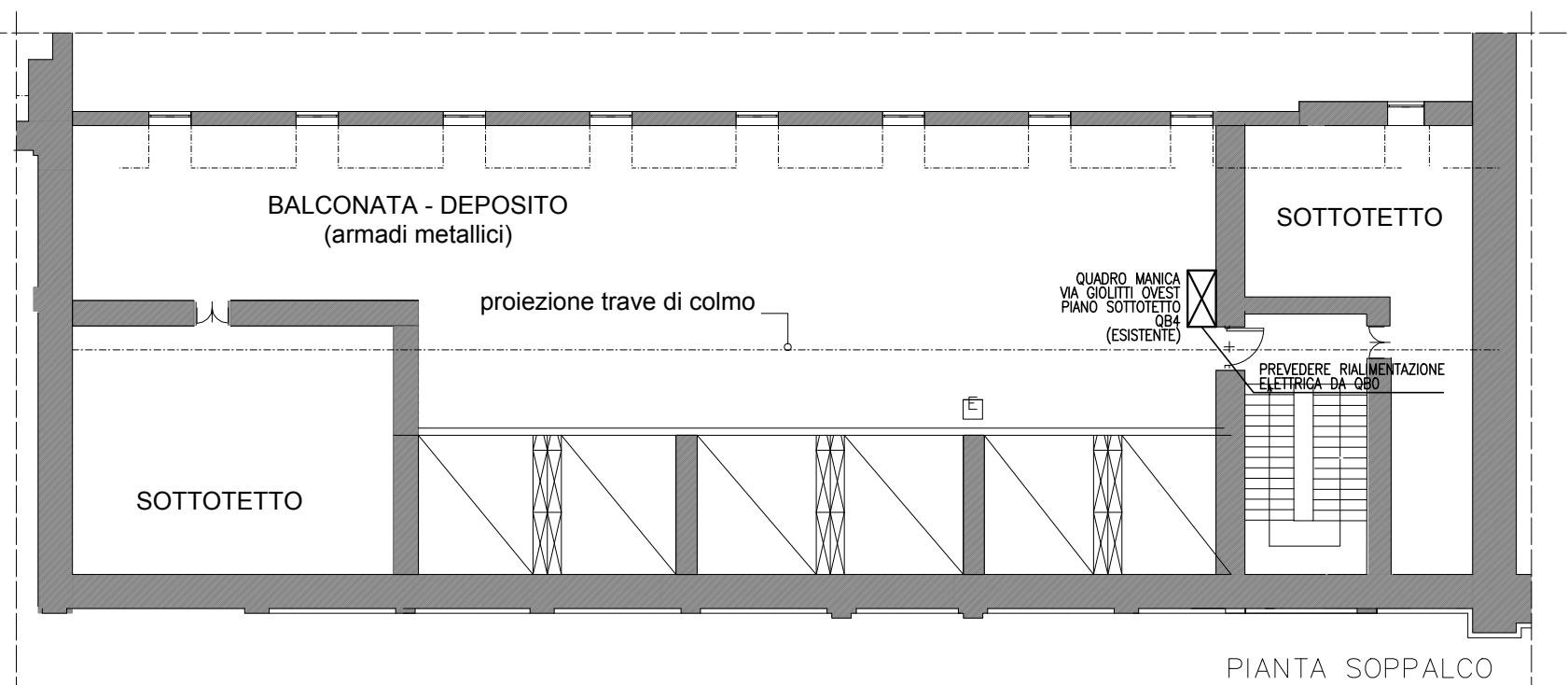
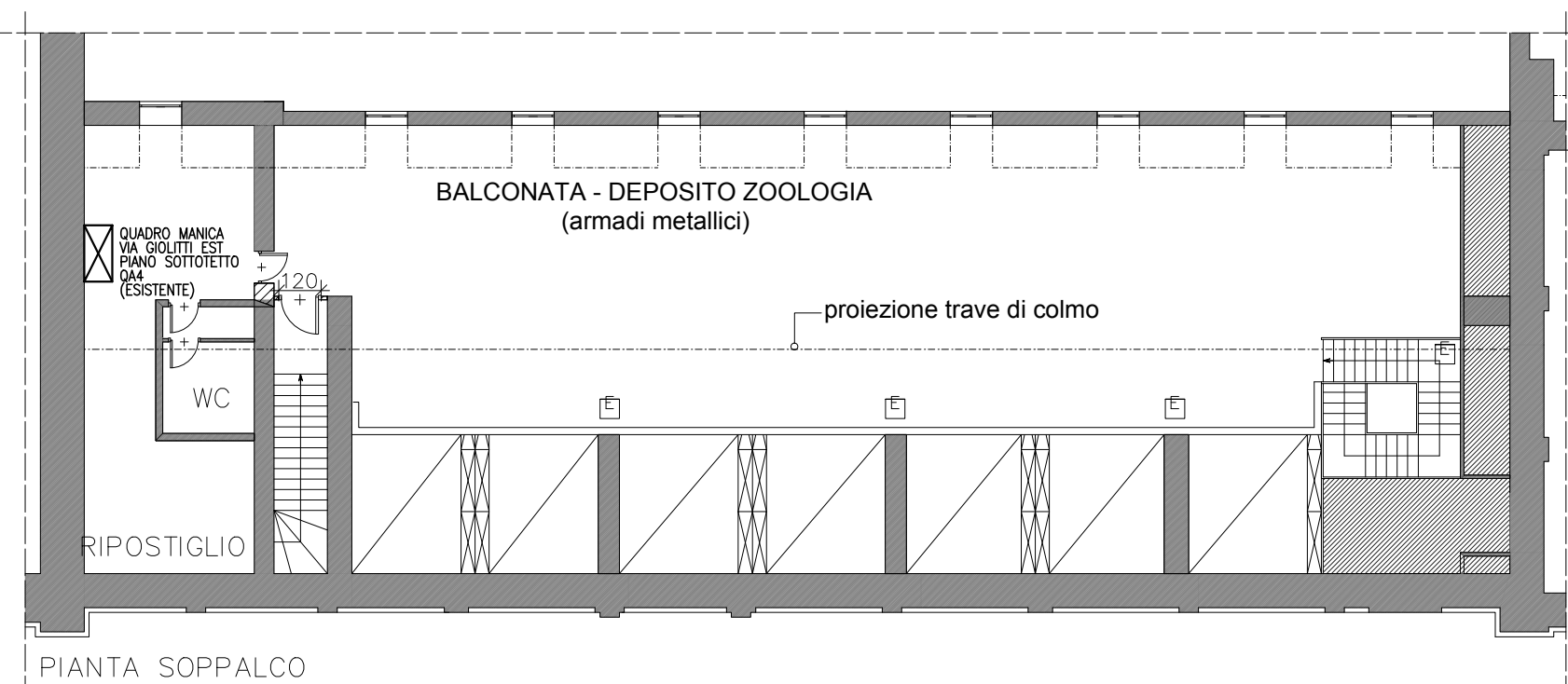
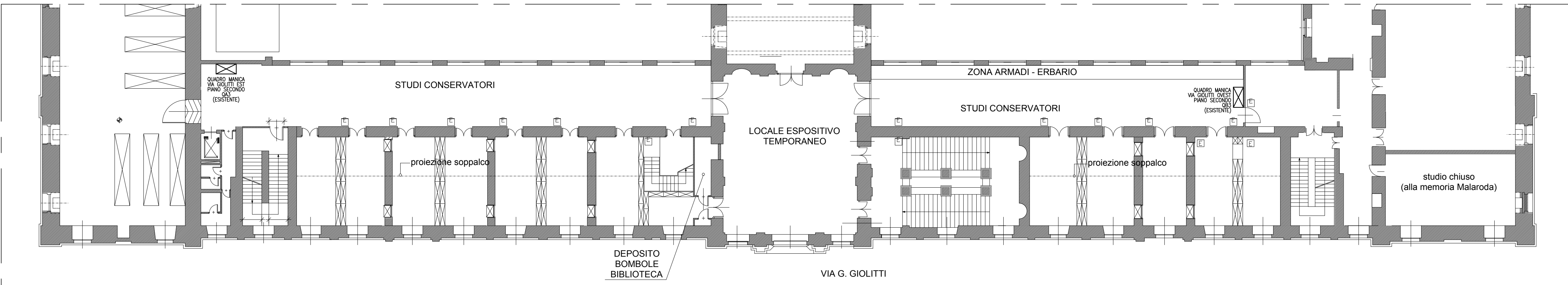
STRALCIO MANICA VIA GIOLITI – PIANO TERRENO – SCALA 1:200



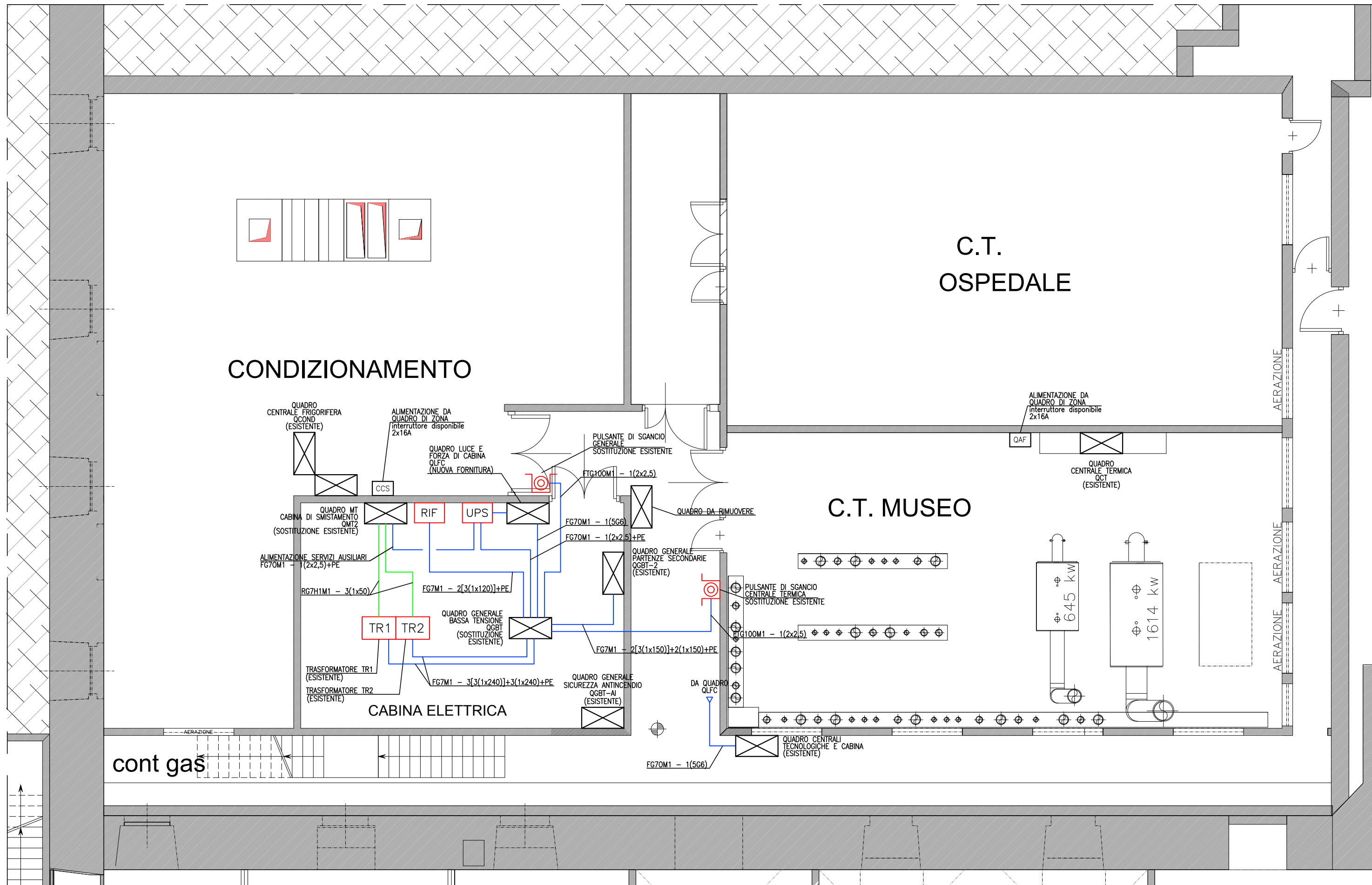
STRALCIO MANICA VIA GIOLITI – PIANO PRIMO – SCALA 1:200



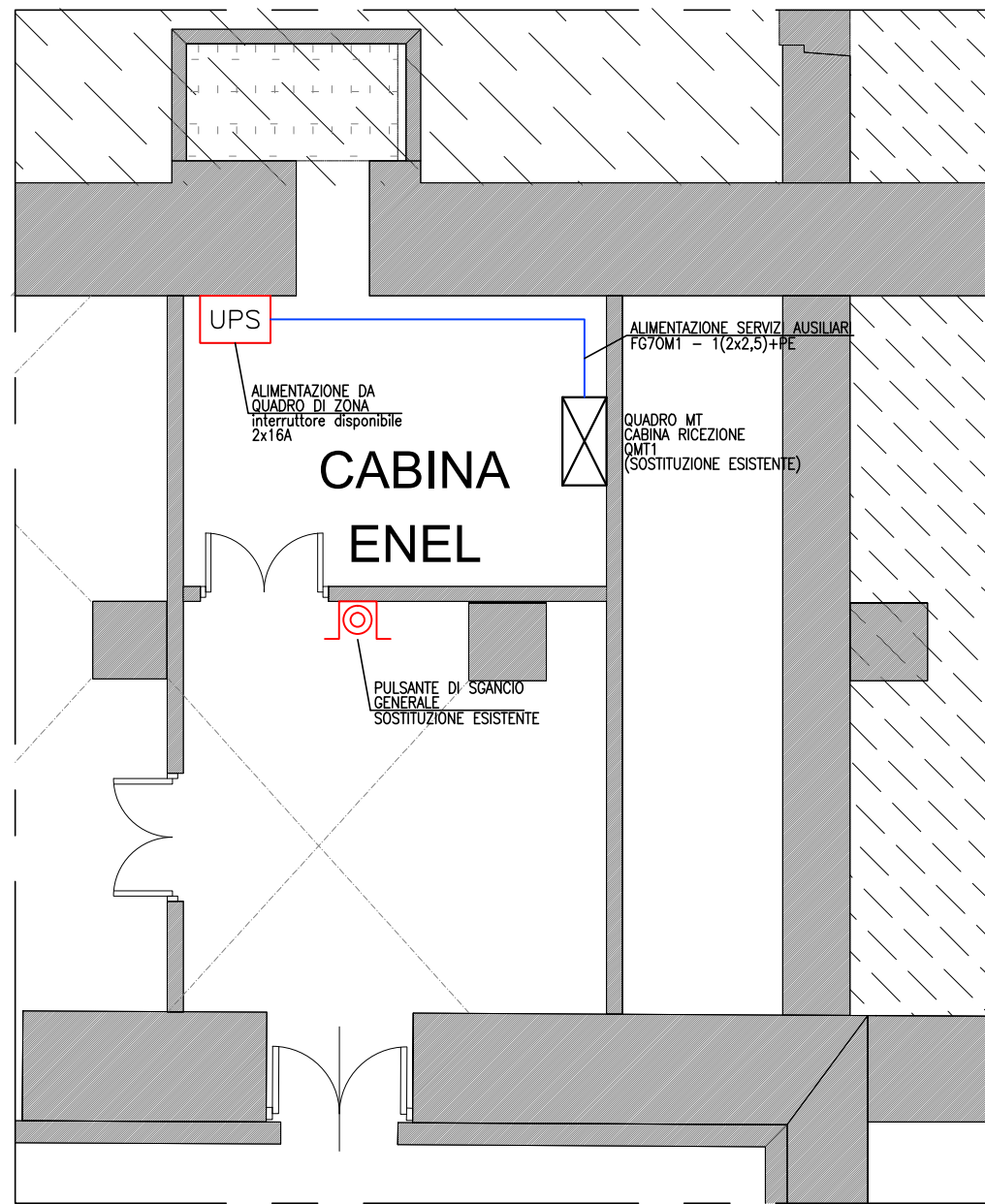
STRALCIO MANICA VIA GIOLITI – PIANO SECONDO E SOPPALCHI – SCALA 1:200



STRALCIO ZONA CENTRALE FRIGORIFERA E CENTRALE TERMICA
PIANO INTERRATO – SCALA 1:100



STRALCIO CABINA DI RICEZIONE
PIANO INTERRATO – SCALA 1:100



LEGENDA SIMBOLI

- QUADRO ELETTRICO DI DISTRIBUZIONE
- QUADRO DI RIFASAMENTO AUTOMATICO 100kVA CON 4-500V/100V CRANIO DI INTERFACCIA BORDO PER RETI CON MEDIO CONTENUTO ARMONICO THEO MASSIMO ANNESSO IN RETE 33kV
- UPS DI CABINA DA 24V AUTONOMA 10MIN
- PUNTO DI ALIMENTAZIONE CENTRALINA GESTIONE IMPIANTO CAVI SCALDANTI (FORNITURA NON COMPRESA NELLA COMPAGNIA PIEMONTE NORD)
- PUNTO DI ALIMENTAZIONE QUADRO ANALISI FUMI DI COMBUSTIONE (FORNITURA NON COMPRESA NELLA COMPAGNIA PIEMONTE NORD)
- PUNTO DI ALIMENTAZIONE VENTILATORE FILTRI DI SOVRAPRESSIONE
- MONTASCALE PER DISABILI
- LINEA ELETTRICA DI MEDIA TENSIONE DI NUOVA FORNITURA
- LINEA ELETTRICA DI BASSA TENSIONE DI NUOVA FORNITURA



S.C.R. PIEMONTE S.p.A.
Società di Committenza Regione Piemonte
corso Marconi 10 - 10125 Torino
tel +39 011 6548311 - fax +39 011 6694663

OPERE EDILIZIA SANITARIA

NOME DELLA PROVINCIA		COMUNE DI TORINO	
PROVINCIA DI TORINO		COMUNE DI TORINO	
SERVIZIO/NIVELLO PROGETTUALE		PROGETTO ESECUTIVO	
CODICE OPERA 002A201		TITOLO INTERVENTO "Interventi necessari per il rilascio del Certificato di agibilità dei locali della manica di Via Giolitti e del cosiddetto "XIV Lotto" del Museo Regionale di Scienze Naturali.	
Tavola n. IE-008		TITOLO TAVOLA DISTRIBUZIONE ELETTRICA PRIMARIA E IMPIANTO FORZA MOTRICE	
DATA 29 aprile 2016		SCALA 1:100 1:200	AREA PROGETTUALE IMPIANTI ELETTRICI
CODICE GENERALE ELABORATO		SCR(2)E(IE)008/00	
NOME FILE		SCR-2-E-IE-008-00.pdf	
VERSIONE	DATA	DESCRIZIONE	
0	29/04/2016	emissione	
PROGETTISTI		TIMBRI - FIRME	
	PRODIM _{im} progettazione di impianti Via Treviso, 12 - 10144 Torino tel. 011/108871 - fax 011/108870 - e-mail: prodim@prodim.it Ing. Massimo Rapetti	Responsabile del progetto: Ing. Massimo Rapetti	
	Responsabile dell'elaborato: A.P./G.L.		
AFFIDATARIO A.T.		TIMBRI - FIRME	
		Direttore Tecnico di Cantiere:	
ORGANISMO DI CONTROLLO Direttore dei Lavori:		S.C.R. PIEMONTE S.p.A. Responsabile del Procedimento: Ing. Mauro Bartolomeo Fegatelli	